



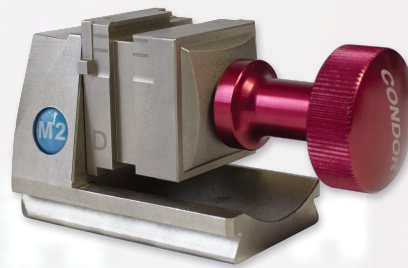
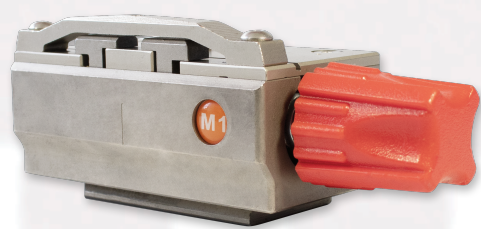
DOLPHIN **XP-005** **AUTOMÁTICA**

La Dolphin XP005 de Xhorse es una máquina portátil electrónica que permite la copia de llaves de automóvil de manera rápida, sencilla y efectiva. Es ideal para el cerrajero tanto principante, como avanzado.

Se maneja a través de una app controlada con su smartphone. La interfaz es simple e intuitiva. Su facilidad de manejo y su excelente calidad la convierten en una herramienta perfecta para todo aquel que quiera introducirse en el negocio de la cerrajería.

Características de la cortadora de llaves DOLPHIN XP-005

- Trabaja a través de una APP desde tu teléfono móvil o tableta vía conexión bluetooth.
- Diseño compacto, portátil y manejable; Para el aprovechamiento del espacio.
- Dispone de una batería interna de litio dando la posibilidad de trabajar en entornos sin conexión eléctrica, con la capacidad de cortar 20 llaves en una sola carga.
- Gran cantidad de datos disponibles sobre vehículos y llaves sin cortar. Ideal para situaciones de pérdida total.
- Realiza cortes de llaves de un solo lado, dos lados y de navajas alta seguridad.
- Incluye las mordazas M1 y M2. (Las mordazas M3 y M4 son opcionales para su compra individual)



Especificaciones:

1. Tiene un peso de 19.5 kg
2. Las dimensiones de empaque son 51.0 x 31.5 x 34.5 cm
3. Capacidad de batería de 64.75wh
4. Potencia de 100W
5. Voltaje de entrada 12-24V
6. Las dimensiones de la máquina son 31.5 x 21.8 x 27 cm
7. Temperatura de trabajo 0-50°C
8. Cuenta con la versión Condor Dolphin V1.0.7
9. La velocidad de rotación de motor es de 10000-13000 rpm
10. Cuenta con 2 puertos USB

